



KÓD	NÁZOV	FARBA	KÓD HACO	CENA/1 KS V EURO	BALENIE / KS
PLASTOVÉ DVIERKA VAŇOVÉ					
912025	DV 150x150	biela	104	2,14	30
912026	DV 150x200	biela	110	2,43	30
912027	DV 150x300	biela	132	2,95	35
912024	DV 200x200	biela	103	2,93	40
912023	DV 200x250	biela	108	3,40	30
912022	DV 200x300	biela	102	3,60	25
912021	DV 300x300	biela	101	3,95	20
912020	DV 300x400	biela	109	5,11	15



Použitie: estetické a funkčné dvierka je možné použiť ako otvárací kryt rôznych stavebných otvorov, priechodov a šácht. Dvierka majú excentricky vyosený pánt, ktorý umožňuje maximálnu možnosť otvorenia dvierok.

Materiál: kvalitný UV stabilný ASA plast s vynikajúcimi mechanickými a fyzikálnymi vlastnosťami.



PLASTOVÉ DVIERKA REVÍZNE

912076	RD 400x400 B	biela	111	14,25	9
912080	RD 400x600 B	biela	115	20,79	9
912093	RD 500x500 B	biela	121	25,47	7
912095	RD 600x600 B	biela	119	33,55	7

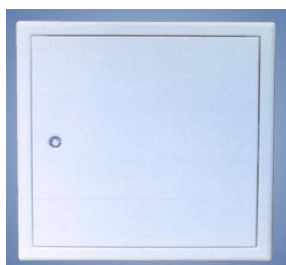


PLASTOVÉ DVIERKA REVÍZNE SO ZÁMKOM A KLÚČIKOM

912078	RD 400x400 B + zámok	biela	113	18,35	9
912079	RD 400x400 S + zámok	sivá	114	18,45	9
912082	RD 400x600 B + zámok	biela	117	24,85	9
912094	RD 500x500 B + zámok	biela	122	30,15	7
912096	RD 600x600 B + zámok	biela	120	38,51	7

Použitie: estetické a funkčné dvierka je možné použiť ako otvárací kryt rôznych stavebných otvorov, priechodov a šácht.

Materiál: kvalitný UV stabilný ASA plast s vynikajúcimi mechanickými a fyzikálnymi vlastnosťami.



KOVOVÉ DVIERKA REVÍZNE

912615	RDK 250x250 B	biela	155	13,97	1
912614	RDK 400x600 B	biela	138	27,69	1
912613	RDK 500x500 B	biela	139	27,57	1
912612	RDK 600x600 B	biela	140	32,45	1
912611	RDK 600x800 B	biela	141	57,48	1
912610	RDK 800x800 B	biela	142	75,99	1

• Kľúč nie je súčasťou balenia kovových dvierok, je potrebné objednať ho samostatne.

Použitie: revízne dvierka so zámkom sú vhodné do zvislých aj vodorovných /nie pochôdných/ stavebných konštrukcií. Jednoducho sa montujú, možnosť otvárania dvierok je vpravo aj vľavo. Zámok sa otvára štvorhranným trňovým kľúčom 7x7 mm.

Materiál: pozinkovaný oceľový plech o hrúbke 1 mm, lakovaný bielou práškovou farbou RAL 9016.



ŠTVORHRANNÝ TRŇOVÝ KLÚČ

912620	K 7x7 kľúč ku RDK dvierkam	N5025	0,52	1
--------	----------------------------	-------	------	---



KÓD	NÁZOV	FARBA	KÓD HACO	CENA/1 KS V EURO	BALENIE / KS
-----	-------	-------	----------	------------------	--------------


NEREZOVÉ DVIERKA VAŇOVÉ

912400	NDV 150x150	nerez	127	10,69	30
912401	NDV 200x200	nerez	126	14,29	25
912402	NDV 200x250	nerez	125	16,41	20
912403	NDV 200x300	nerez	124	21,39	15
912404	NDV 300x300	nerez	123	29,17	8


NEREZOVÉ DVIERKA REVÍZNE

N 912380	NRD 400x400 nerezové	nerez	143	91,05	1
N 912381	NRD 400x600 nerezové	nerez	145	112,65	1

Použitie: tieto pevné revízne dvierka je možné použiť ako otvárací kryt rôznych stavebných otvorov, priechodov a šácht.

Materiál: vysoko kvalitná potravinárska nerez triedy DIN 1.4301 /AISI 304/. Dostatočná hrúbka plechu zabezpečuje vysokú tuhosť dvierok.


DVIERKA SÁDROKARTÓNOVÉ, HLINÍKOVÉ, PRACHOTESNÉ

N 912630	SD 200x200 PT	hliník	5220	16,54	1
N 912631	SD 250x250 PT	hliník	5544	19,91	1
N 912632	SD 300x300 PT	hliník	5222	25,22	1
N 912633	SD 300x400 PT	hliník	5223	22,53	1
N 912634	SD 300x600 PT	hliník	5224	27,76	1
N 912635	SD 400x400 PT	hliník	5225	28,52	1
N 912636	SD 400x600 PT	hliník	5226	34,02	1
N 912637	SD 400x800 PT	hliník	2598	44,66	1
N 912638	SD 500x500 PT	hliník	5227	33,99	1
N 912639	SD 600x600 PT	hliník	5228	43,69	1
N 912640	SD 600x800 PT	hliník	2254	43,70	1
N 912641	SD 700x700 PT	hliník	5229	44,67	1

Použitie: dvierka možno použiť ako otvárací kryt stavebných otvorov, priechodov a šácht do steny aj do stropu. Sú vhodné do vlhkého prostredia. Je možné ich použiť aj na prilepenie keramického obkladu, vďaka čomu je možné zakryť hliníkový rám a vytvoriť neviditeľné dvierka.

Materiál: hliník, impregnovaná sádrokartónová doska


MAGNETY POD OBKLAD

912092	MPO UNI 01 magnet /sada 4ks/	plech	131	6,21	60 bal.
--------	------------------------------	-------	-----	------	---------

Použitie: výškovo nastaviteľné magnety s antikoroúznou úpravou a silným magnetickým účinkom, vhodné pod obklad.



KÓD	NÁZOV	FARBA	KÓD HACO	CENA/1 KS V EURO	BALENIE / KS
PLASTOVÉ VETRACIE MRIEŽKY SO SIEŤOVINOU					
912057	VM 150x150 B	biela	211	3,42	60
912157	VM 150x150 H	hnedá	212	3,42	60
912055	VM 150x200 B	biela	207	3,99	50
912155	VM 150x200 H	hnedá	208	3,81	50
912053	VM 200x200 B	biela	203	4,51	30
912153	VM 200x200 H	hnedá	204	4,51	30
912052	VM 300x300 B	biela	217	5,99	15
912152	VM 300x300 H	hnedá	218	5,72	15


PLASTOVÉ VETRACIE MRIEŽKY SO SIEŤOVINOU A S UZATVÁRATEĽNOU ŽALÚZIOU

912058	VM 150x150 U B + uzátvarat. žalúzia	biela	213	4,58	60
912056	VM 150x200 U B + uzátvarat. žalúzia	biela	209	5,15	50
912054	VM 200x200 U B + uzátvarat. žalúzia	biela	205	5,99	30


NEREZOVÉ VETRACIE MRIEŽKY SO SIEŤOVINOU

912410	NVM 150x150 + sieťovina	nerez	701	7,92	50
912411	NVM 200x200 + sieťovina	nerez	707	10,71	30
912412	NVM 250x250 + sieťovina	nerez	708	13,12	20


PLASTOVÉ VETRACIE MRIEŽKY SO SIEŤOVINOU - KRYTKY

912041	VM 100x100 K B	biela	307	1,49	200
912141	VM 100x100 K H	hnedá	308	1,49	200
912049	VM 150x150 K B	biela	313	2,59	150
912149	VM 150x150 K H	hnedá	314	2,59	150
912048	VM 175x250 K B	biela	317	3,18	70
912148	VM 175x250 K H	hnedá	318	3,18	70
912046	VM 200x200 K B	biela	305	2,87	70
912146	VM 200x200 K H	hnedá	306	2,87	70
912047	VM 200x300 K B	biela	315	3,35	60
912147	VM 200x300 K H	hnedá	316	3,35	60
912045	VM 250x250 K B	biela	303	3,32	50
912145	VM 250x250 K H	hnedá	304	3,32	50
912042	VM 300x300 K B	biela	301	4,07	40
912142	VM 300x300 K H	hnedá	302	4,07	40


NEREZOVÉ VETRACIE MRIEŽKY SO SIEŤOVINOU - KRYTKY

912430	NVM 100x100 K	nerez	709	3,79	100
912431	NVM 150x150 K	nerez	710	5,15	70
912432	NVM 200x200 K	nerez	711	7,47	35
912433	NVM 250x250 K	nerez	712	9,45	30
912434	NVM 200x300 K	nerez	713	10,20	25
912435	NVM 300x200 K	nerez	714	10,20	25
912436	NVM 300x300 K	nerez	715	13,43	20


PLASTOVÉ VETRACIE MRIEŽKY SO SIEŤOVINOU - KRYTKY NASTAVITEĽNÉ

912059	VM 150x150 K B	biela	311	3,35	100
912159	VM 150x150 K H	hnedá	312	3,35	100
912060	VM 175x175 K B	biela	309	3,83	80
912160	VM 175x175 K H	hnedá	310	3,83	80

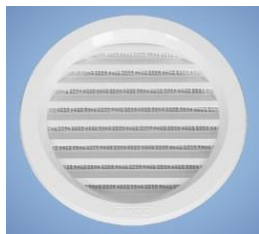




KÓD	NÁZOV	FARBA	KÓD HACO	CENA/1 KS V EURO	BALENIE / KS
PLASTOVÉ MRIEŽKY GRAVITAČNÉ					
912085	VM 150x150G/ø100 B	biela	215	2,87	80
912185	VM 150x150G/ø100 H	hnedá	216	2,87	80
912087	VM 175x175G/ø125 B	biela	233	3,21	70
912187	VM 175x175G/ø125 H	hnedá	234	3,21	70
912088	VM 200x200G/ø150 B	biela	237	4,05	60
912188	VM 200x200G/ø150 H	hnedá	238	4,05	60

**PLASTOVÉ VETRACIE MRIEŽKY SO SIEŤOVINOU KRUHOVÉ**

912065	VM ø 75 B	biela	411	1,02	200
912165	VM ø 75 H	hnedá	412	1,02	200
912068	VM ø100 B	biela	409	1,25	100
912168	VM ø100 H	hnedá	410	1,25	100
912064	VM ø110 B	biela	407	1,25	100
912164	VM ø110 H	hnedá	408	1,25	100
912067	VM ø125 B	biela	405	1,37	100
912167	VM ø125 H	hnedá	406	1,37	100
912063	VM ø140 B	biela	403	1,45	70
912163	VM ø140 H	hnedá	404	1,45	70
912066	VM ø150 B	biela	401	1,68	60
912166	VM ø150 H	hnedá	402	1,68	60

**NEREZOVÉ VETRACIE MRIEŽKY SO SIEŤOVINOU - KRUHOVÉ**

912420	NVM ø 75 + sieťovina	nerez	703	6,68	80
912421	NVM ø100 + sieťovina	nerez	704	8,07	60
912422	NVM ø110 + sieťovina	nerez	702	8,08	50
912423	NVM ø125 + sieťovina	nerez	705	9,25	40
912424	NVM ø150 + sieťovina	nerez	706	10,52	40

**PLASTOVÉ VETRACIE MRIEŽKY - KRUHOVÉ UZATVÁRATELNÉ**

912069	VM ø110 U B	biela	421	2,23	90
912169	VM ø110 U H	hnedá	422	2,23	90
N 912070	VM ø125 U B	biela	423	2,79	70
N 912170	VM ø125 U H	hnedá	424	2,79	70

**PLASTOVÉ VETRACIE MRIEŽKY SO SIEŤOVINOU - KRYTKY NASTAVITELNÉ KRUHOVÉ**

912062	VM ø 75 - ø125 KS B	biela	417	1,99	150
912162	VM ø 75 - ø125 KS H	hnedá	418	1,99	150
912061	VM ø125 - ø160 KS B	biela	415	3,03	100
912161	VM ø125 - ø160 KS H	hnedá	416	3,03	100

**PLASTOVÉ VETRACIE MRIEŽKY DVEROVÉ OKRÚHLE**

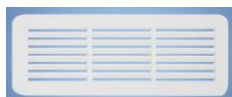
912072	VM ø 50 B /1 balenie = 4 ks/	biela	413	0,91	200 bal.
912172	VM ø 50 H /1 balenie = 4 ks/	hnedá	414	0,91	200 bal.

**PLASTOVÉ VETRACIE MRIEŽKY DVEROVÉ OBDĽŽNIKOVÉ**

912074	VM 500x 90 B /1 balenie = 2 ks/	biela	201	4,39	30 bal.
912174	VM 500x 90 H /1 balenie = 2 ks/	hnedá	202	4,39	30 bal.
912075	VM 400x130 B /1 balenie = 2 ks/	biela	231	4,39	25 bal.
912175	VM 400x130 H /1 balenie = 2 ks/	hnedá	232	4,39	25 bal.

**PLASTOVÉ VETRACIE MRIEŽKY**

912073	VM 150x 60 B /1 balenie = 2 ks/	biela	235	0,72	200 bal.
912173	VM 150x 60 H /1 balenie = 2 ks/	hnedá	235	0,72	200 bal.





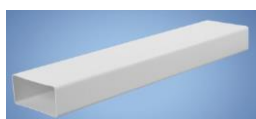
KÓD	NÁZOV	FARBA	KÓD HACO	CENA/1 KS V EURO	BALENIE / KS
PLASTOVÁ MRIEŽKA GRAVITAČNÁ S KLAPKOU					
912084	VM 150x150 GK ø100 B s klapkou	biela	239	4,12	40
N 912086	VM 175x175 GK ø125 B s klapkou	biela	240	5,25	28

PLASTOVÉ TANIEROVÉ VENTILY

912090	TV ø100 B s reguláciou	biela	420	4,35	50
912089	TV ø125 B s reguláciou	biela	419	4,79	35

ZBERAČ KONDENZÁTU

912355	SBK 100	biela	660	4,07	24
N 912370	SBK 125	biela	671	6,29	15

VENTILAČNÝ SYSTÉM - PLOCHÉ PVC TVAROVKY A RÚRY**RÚRA PLOCHÁ**

912332	V110x55x 500 rúra plochá	biela	613	2,55	30
912321	V110x55x1000 rúra plochá	biela	632	4,88	21
912337	V220x55x 500 rúra plochá	biela	645	4,53	20
912336	V220x55x1000 rúra plochá	biela	644	8,23	10

T-KUS PLOCHÝ

912338	CTP 3x110x55	biela	614	2,97	28
N 912316	CTP 3x220x55	biela	667	7,55	10

KOLENO PLOCHÉ VODOROVNÉ

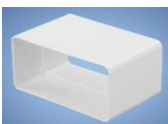
912323	CKH 2x110x55 koleno 90°	biela	615	2,12	35
N 912372	CKH 2x220x55 koleno 90°	biela	661	4,45	11

KOLENO PLOCHÉ VODOROVNÉ

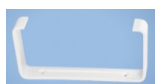
912341	CKW 2x110x55 koleno 45°	biela	620	2,69	30
--------	-------------------------	-------	-----	------	----

KOLENO PLOCHÉ ZVISLÉ

912330	CKP 2x110x55 koleno 90°	biela	617	1,71	40
912340	CKP 2x220x55 koleno 90°	biela	651	2,34	20

SPOJKA PLOCHÁ

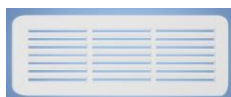
912335	CVP 110x55	biela	616	1,72	40
912339	CVP 220x55	biela	650	1,82	50

DRŽIAK NA PLOCHÚ RÚRU

912324	UMP 110x55 /1 balenie = 2 ks/	biela	619	0,91	100
N 912320	UMP 220x55 /1 balenie = 2 ks/	biela	662	1,67	70

PRÍRUBA NA PLOCHÚ RÚRU

912342	UKP 110x55 prírubu na plochú rúru	biela	618	1,30	100
--------	-----------------------------------	-------	-----	------	-----

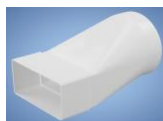
MRIEŽKA NA PLOCHÚ RÚRU

912356	VM 110x55	biela	658	1,81	70
912357	VM 220x55	biela	659	2,21	90



KÓD	NÁZOV	FARBA	KÓD HACO	CENA/1 KS V EURO	BALENIE / KS
-----	-------	-------	----------	------------------	--------------

VENTILAČNÝ SYSTÉM - PLOCHÉ A OKRÚHLE PVC TVAROVKY A RÚRY



PRECHODOVÝ KUS

912329	CZD 104/110x55 prechod	biela	630	2,71	40
912343	CZD 129/220x55 prechod	biela	654	2,88	10



PRECHODOVÉ KOLENO

912322	CKZ 100/110x55 koleno 90°	biela	631	2,03	35
912344	CKZ 125/220x55 koleno 90°	biela	655	2,33	20



RÚRA OKRÚHLA

912328	V104x 500	biela	622	2,93	20
912327	V104x1000	biela	621	5,61	11
912345	V129x 500	biela	649	3,46	16
912346	V129x1000	biela	648	5,91	8
912347	V154x 500	biela	647	3,69	10
912348	V154x1000	biela	646	6,52	5



T-KUS OKRÚHLÝ

912325	CTO 3x100	biela	623	4,18	18
N 912319	CTO 3x125	biela	665	5,69	10



KOLENO OKRÚHLE

912326	CKO 90/100 koleno 90°	biela	624	4,61	20
N 912317	CKO 90/125 koleno 90°	biela	663	4,85	14
N 912318	CKO 90/150 koleno 90°	biela	666	6,85	8



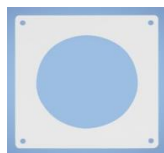
SPOJKA OKRÚHLA

912349	CVO 107	biela	625	2,51	40
912350	CVO 132	biela	653	2,63	55
912351	CVO 157	biela	652	2,75	30



DRŽIAK NA OKRÚHLU RÚRU

912333	UMO 104 /1 balenie = 2 ks/	biela	626	1,23	45
912358	UMO 129 /1 balenie = 2 ks/	biela	664	2,49	50



PRÍRUBA NA OKRÚHLU RÚRU

912352	UKO 100	biela	627	1,69	100
--------	---------	-------	-----	------	-----



SPOJKA S PLASTOVOU SPÄTNOU KLAPKOU

912334	COP 100/104	biela	628	1,67	40
--------	-------------	-------	-----	------	----



PRECHOD S KLAPKOU

912331	CZP 110x55/100	biela	629	2,71	40
--------	----------------	-------	-----	------	----



REDUKCIA OKRÚHLA

912353	RP 100/125	biela	656	1,83	50
912354	RP 125/150	biela	657	1,95	30



KÓD	NÁZOV	FARBA	KÓD HACO	CENA/1 KS V EURO	BALENIE / KS
-----	-------	-------	----------	------------------	--------------

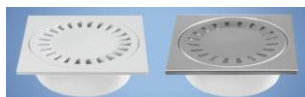
**VPUSTE KANALIZAČNÉ SO SUCHOU PRITIZÁPACHOVOU KLAPKOU**

912530	KVB 150x150 DN110 C bočná	čierna	510	12,99	6
912531	KVB 150x150 DN110 N bočná	čierna/nerez	522	21,42	6

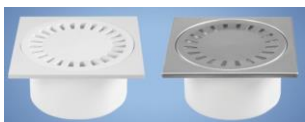


912532	KVS 150x150 DN110 C spodná	čierna	528	14,04	4
912533	KVS 150x150 DN110 LI spodná	čierna/liatina	530	37,42	4

- Použitie vpustí: na vonku aj vo vnútri budov

**VPUSTE PODLAHOVÉ S VODNÝM PROTIZÁPACHOVÝM UZÁVEROM**

912501	PV 150x150 DN50/V55 B spodná	biela	501	2,26	12
912502	PV 150x150 DN50/V55 N spodná	biela/nerez	502	10,79	12



912503	PV 150x150 DN50/V84 B spodná	biela	503	2,53	12
912504	PV 150x150 DN50/V84 N spodná	biela/nerez	504	10,85	12

- Použitie vpustí: vo vnútri budov

**VPUSTE PODLAHOVÉ S VODNÝM PROTIZÁPACHOVÝM UZÁVEROM**

912506	PVB 150x150 DN50 B bočná	biela	505	2,57	10
912507	PVB 150x150 DN50 N bočná	biela/nerez	506	10,97	10

- Použitie vpustí: vo vnútri budov

**VPUSTE PODLAHOVÉ S PÍRUBOU, NASTAVITELNÉ S VODNÝM PROTIZÁPACHOVÝM UZÁVEROM**

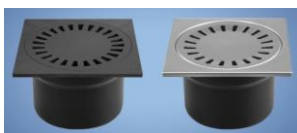
912510	PVB 100x100 PR/DN50 B bočná	biela	515	6,67	5
912511	PVB 100x100 PR/DN50 N bočná	biela/nerez	516	9,45	5

- Použitie vpustí: vo vnútri budov

**VPUSŤ PODLAHOVÁ S PÍRUBOU, NASTAVITELNÁ S VODNÝM PROTIZÁPACHOVÝM UZÁVEROM**

912512	PVP 122x122 PR/DN50 N bočná priebežná	biela/nerez	539	12,19	6
--------	--	-------------	-----	-------	---

- Použitie: vo vnútri budov

**VPUSTE PODLAHOVÉ S VODNÝM PROTIZÁPACHOVÝM UZÁVEROM**

912508	PVS 150x150 DN110/V105 B spodná	čierna	508	2,37	12
912509	PVS 150x150 DN110/V105 N spodná	čierna/nerez	509	9,65	12

- Použitie vpustí: vo vnútri budov

**VPUSTE PODLAHOVÉ S PÍRUBOU, NASTAVITELNÉ S VODNÝM PROTIZÁPACHOVÝM UZÁVEROM**

912514	PVS 122x122 PR/DN50 N spodná	biela/nerez	517	9,75	8
912515	PVS 122x122 PR/DN110 N spodná	biela/nerez	518	11,19	8

**VPUSŤ PODLAHOVÁ S PÍRUBOU, NASTAVITELNÁ SO SUCHOU PROTIZÁPACHOVOU KLAPKOU**

912505	PVBU 115x115 DN50 N bočná	čierna/nerez	507	14,53	8
--------	---------------------------	--------------	-----	-------	---

- Použitie: na vonku aj vo vnútri budov
- Obsahuje protizápachový uzáver suchý (na vonku) a plavákový protizápachový uzáver (vo vnútri)

- Trieda zaťaženia uvedených vpustí: K3 - 300 kg



KÓD	NÁZOV	FARBA	KÓD HACO	CENA/1 KS V EURO	BALENIE / KS
-----	-------	-------	----------	------------------	--------------

LAPAČE STREŠNÝCH VÔD

912362	LSV DN110 C spodný	čierna	512	11,88	6
912361	LSV DN125 C spodný	čierna	511	11,88	6

912359	LSVB DN110 C bočný	čierna	521	15,55	4
--------	--------------------	--------	-----	-------	---

LAPAČ STREŠNÝCH VÔD PRE PRIPOJENIE ZVODU

912364	LSVU DN125/110 C spodný	čierna	523	10,77	4
--------	-------------------------	--------	-----	-------	---

• každý hore uvedený lapač obsahuje tesniace krúžky na pripojenie dažďových zvodov rôznych priemerov /80, 90, 100, 110, 125 mm/ a kryt odkvapového zvodu /možno ho nahradiť mriežkou/.

• Trieda zaťaženia uvedených lapačov: K3 - 300 kg, krátkodobu 700kg

ŽĽABY PODLAHOVÉ LINEÁRNE

912722	KLASIK PLZ 650 KM	matný	540	84,35	1
912725	KLASIK PLZ 650 KL	lesklý	540L	84,35	1
912712	KLASIK PLZ 750 KM	matný	541	100,79	1
912715	KLASIK PLZ 750 KL	lesklý	541L	89,20	1
912702	KLASIK PLZ 850 KM	matný	542	103,95	1
912705	KLASIK PLZ 850 KL	lesklý	542L	93,99	1

912721	MEDIUM PLZ 650 MM	matný	546	84,35	1
912724	MEDIUM PLZ 650 ML	lesklý	546L	84,35	1
912711	MEDIUM PLZ 750 MM	matný	547	100,79	1
912714	MEDIUM PLZ 750 ML	lesklý	547L	100,79	1
912701	MEDIUM PLZ 850 MM	matný	548	103,95	1
912704	MEDIUM PLZ 850 ML	lesklý	548L	103,95	1

912720	SQUARE PLZ 650 SM	matný	543	84,35	1
912723	SQUARE PLZ 650 SL	lesklý	543L	84,35	1
912710	SQUARE PLZ 750 SM	matný	544	100,79	1
912713	SQUARE PLZ 750 SL	lesklý	544L	100,79	1
912700	SQUARE PLZ 850 SM	matný	545	103,95	1
912703	SQUARE PLZ 850 SL	lesklý	545L	103,95	1

- Krycia mriežka je z 1,5 mm nerezovej ocele DIN 1.4301
- Žľab je výškovo nastaviteľný, minimálna stavebná výška je 65 mm
- Pripojenie na kanalizačné potrubie má priemer d40 mm
- Trieda zaťaženia uvedených vpustí: K3 - 300 kg